

## Pinze Parallele Serie CGP

Magnetiche

Taglie 10 - 16 - 20 - 25 - 32

Le pinze parallele Serie CGP sono disponibili in 5 diverse taglie. L'azione di chiusura della pinza è generata dalla spinta del cilindro il quale provoca una forza di serraggio elevata. Questa pinza è dotata di sostegni ad anello nella sezione di scorrimento per assicurare una maggiore durata. La pinza Serie CGP è dotata di fori di fissaggio su tre lati per garantirne maggiore flessibilità nell'installazione. I sensori magnetici di prossimità possono essere inseriti nelle scanalature a forma di U ricavate nel corpo della pinza. La pinza può essere fornita con un adattatore per il montaggio opzionale Mod. C-CGP, femmina o L-CGP maschio, per facilitarne l'installazione.

Sensori CSB vedi pag. 1.23



ATTUATORI

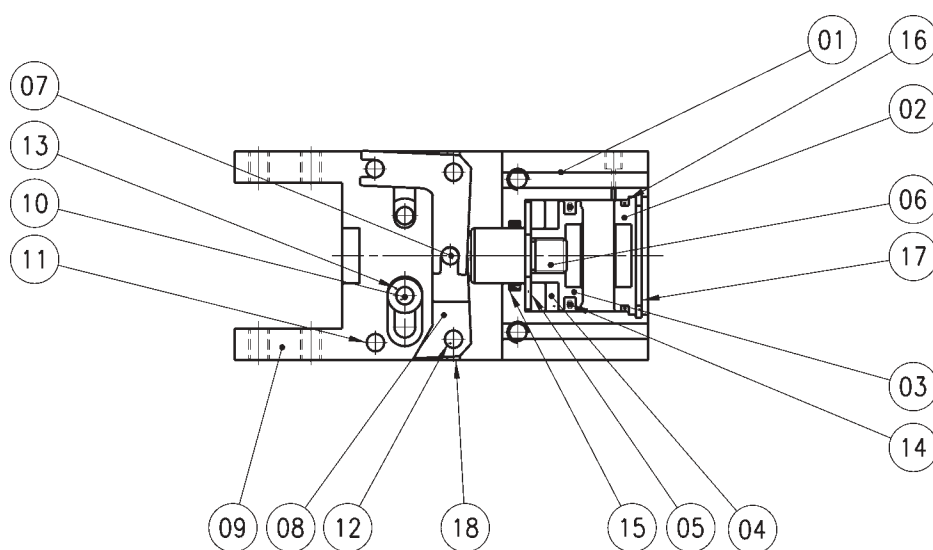
- ▶ Lunga durata
- ▶ Design compatto
- ▶ Forza di serraggio elevata

## CARATTERISTICHE GENERALI

Modello	CGP-10	CGP-16	CGP-20	CGP-25	CGP-32		
Alesaggi (mm)	10	16	20	25	32		
Funzionamento	doppio effetto						
Fluido	aria filtrata senza lubrificazione*						
Pressione d'esercizio	1.5 ÷ 7 bar						
Temperatura d'esercizio	0° ÷ 80°C						
Frequenza massima	180 cicli/min						
Lubrificazione	sezione di leva		lubrificazione richiesta sulla sezione di scorrimento				
Corso di apertura (mm)	4	8	12	14	16		
Forza teorica di presa (N)	apertura	8	24	47	75	100	P = Riferita ad una pressione di 5 bar con lunghezza del punto di presa 3 cm.
	chiusura	5	18	35	60	85	
Lunghezza massima, punto di serraggio L (cm)	3,0	4,0	6,0	7,0	8,5	L = Riferita ad una pressione di 5 bar.	
Peso (g)	50	140	250	410	680		
Attacchi	M5 (CGP-10 M3)						

\* nel caso si utilizzasse aria lubrificata, si consiglia olio ISO VG32 e di non interrompere mai la lubrificazione.

## MATERIALI



Posizione	Descrizione	Materiali	Posizione	Descrizione	Materiali
01	corpo	alluminio	10	spina di guida	acciaio
02	pistone	ottone	11	spina di guida	acciaio
03	fondello	alluminio	12	spina di guida	acciaio
04	magnete	plastica	13	boccola	acciaio
05	copertura magnete	ottone	14	guarnizione pistone	NBR
06	stelo	acciaio Inox	15	guarnizione stelo	NBR
07	pignone	acciaio al carbonio	16	guarnizione fondello	NBR
08	copertura pignone	ferro	17	Seeger	acciaio per molle
09	cremagliera	acciaio Inox	18	perno a brugola	acciaio

**CODIFICA PINZE PARALLELE SERIE CGP**

**CGP - 20**

**SERIE**

**TAGLIE**

- 10 = ø 10 mm
- 16 = ø 16 mm
- 20** = ø 20 mm
- 25 = ø 25 mm
- 32 = ø 32 mm

**CARATTERISTICHE FORZA DI SERRAGGIO IN APERTURA**

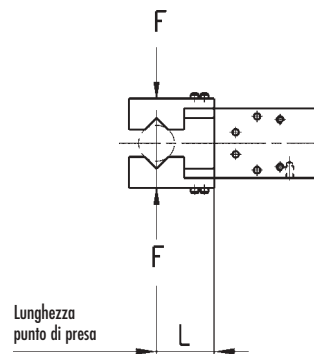
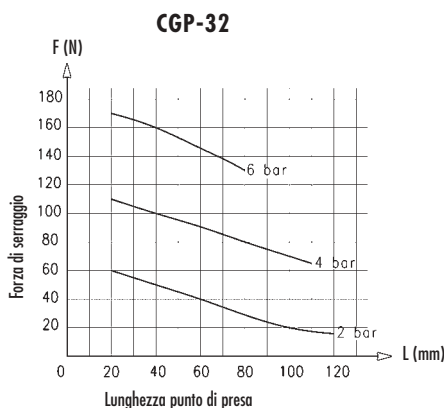
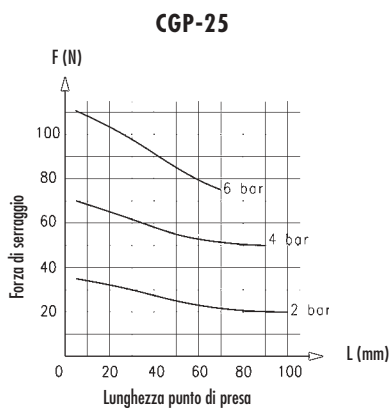
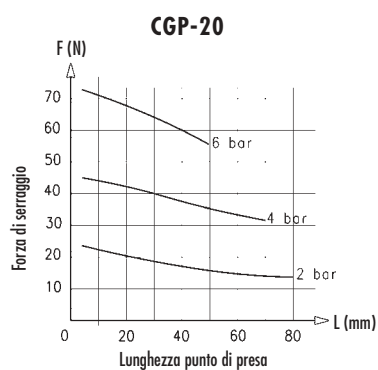
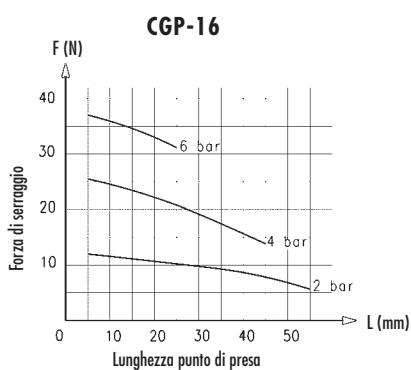
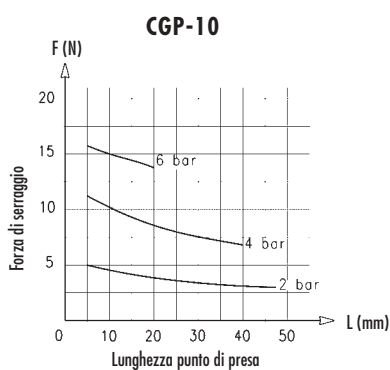
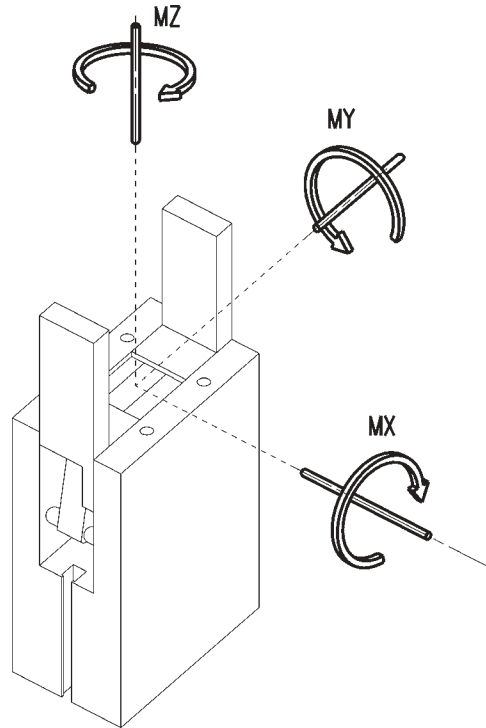
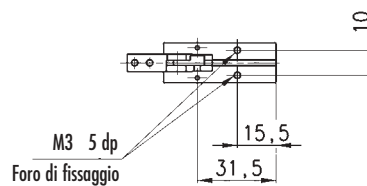
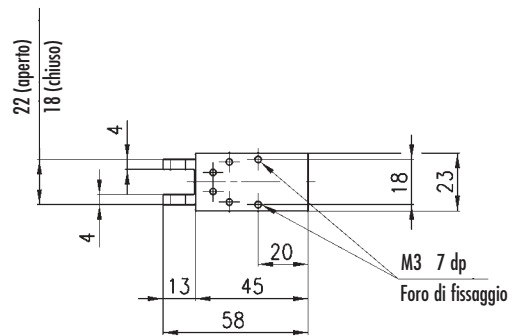
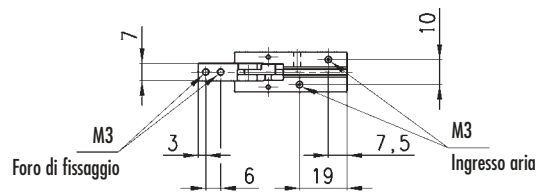
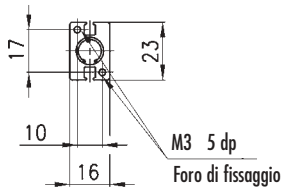


TABELLA DEI PARAMETRI DI CARICO DELLE DITA DI PRESA

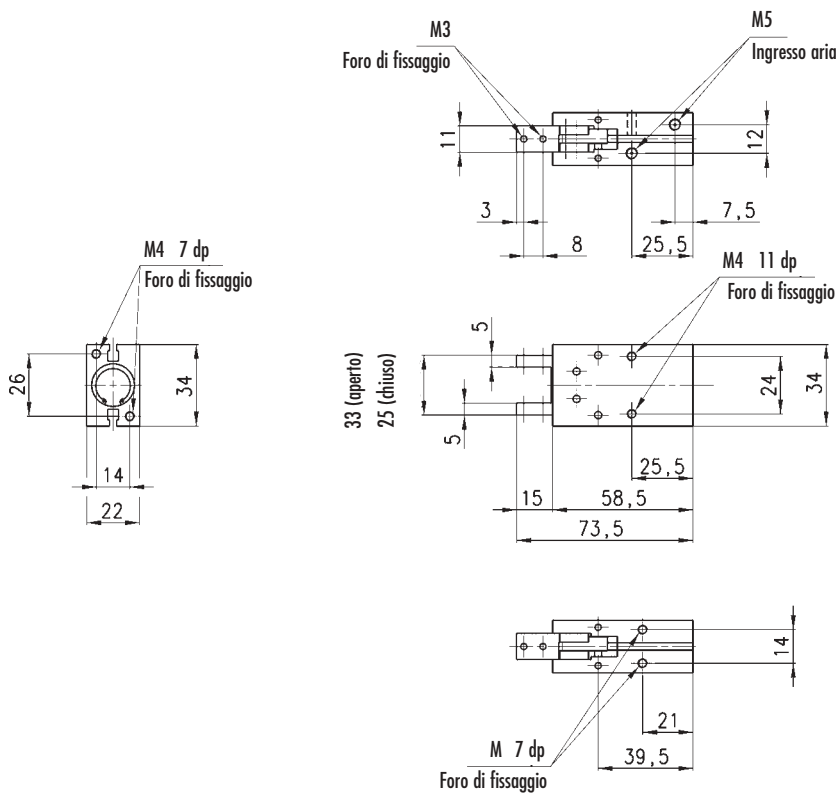
CGP-...	10	16	20	25	32
Mx (N. m)	0,35	0,77	2,8	5,25	10,4
My (N. m)	0,21	0,46	1,68	3,15	6,24
Mz (N. m)	0,22	0,50	1,82	3,41	6,76



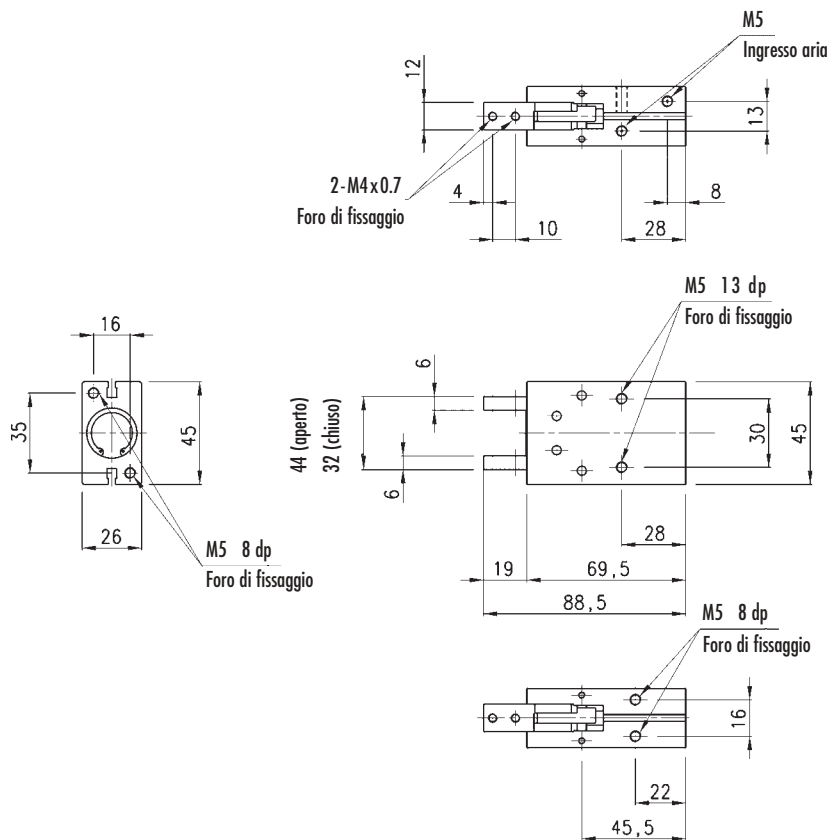
CGP - 10 Ingombri



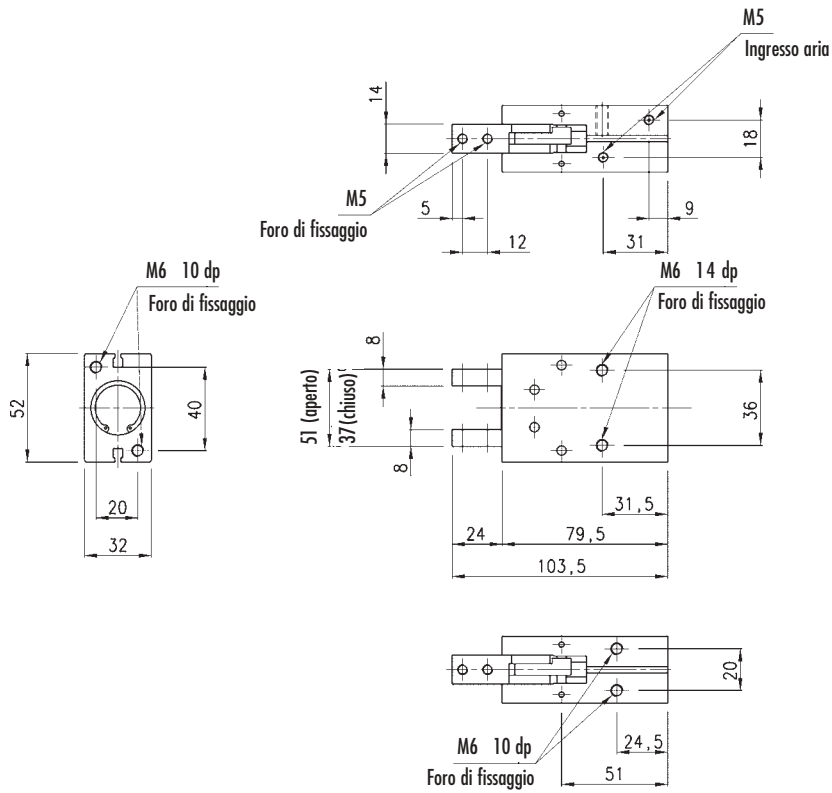
CGP - 16 Ingombri



CGP - 20 Ingombri



CGP - 25 Ingombri



CGP - 32 Ingombri

